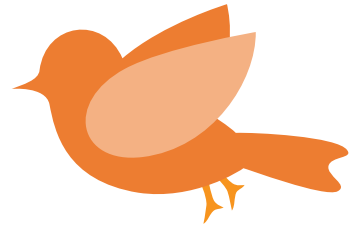


# Tagesausflug



**Freitag den 04.10.2019**

**Treffpunkt / Abfahrt:** Gasthaus Spessarttruh (Veranstaltungsort) **8.00 Uhr**, Fahrt mit dem Bus in die schöne Kulturstadt Miltenberg am Main. Dort verbleiben ca. 2 Stunden Zeit, um die Stadt mit all ihren schönen und kulturellen Ecken bei einer geführten Tour kennenlernen zu können. Gegen ca. 11.00 Uhr Ankunft in der seit 1654 bestehenden Brauerei Faust zu Bier & Brezel. Vor Ort Multimedia Show mit Besichtigung und Verprobung der eigens hergestellten Biere. Im Anschluss Weiterfahrt in den wundervollen Spessart zur Forellenzucht Röll zum Mittagstisch. Frischster Fisch in allen Variationen aus bestem Quellwasser, sogar auf Wunsch ohne Gräten. (Leckere Gerichte für „Nicht“ Fisch Freunde stehen ebenfalls bereit) mit anschließender Besichtigung der in der unmittelbaren Nähe gelegenen Bergwerksgrube „Wilhelmine“ Die Rückreise erfolgt gegen ca. 17.00 Uhr direkt zum Ausstellungsort....

**Preis pro Person 30,00 €** darin enthalten ist die Busfahrt, die geführte Stadttour, die Brauerei Besichtigung und die Grube „Wilhelmine“ Das Mittagessen ist von jedem Teilnehmer selbst vor Ort zu entrichten.

## **Anmeldung:**

Name/Anschrift: \_\_\_\_\_

Anzahl Teilnehmer: \_\_\_\_\_

Datum/Unterschrift: \_\_\_\_\_